



# DEKORATIVNA OBRADA VANJSKIH POVRŠINA



# JUBIZOL

## Decor





# UVOD

Završna obrada fasade više je od pukog završnog sloja – to je vizualni potpis zgrade, izražavajući njezin karakter, sklad s okolinom i arhitektonsku ideju. Modernim materijalima i tehnikama možemo udahnuti život, dubinu i unikatnost fasadi. Dostupne su razne teksture i završne obrade – od potpuno glatkih do grubo strukturiranih, od urednih linearnih uzoraka do neravnomjerno izbrazdanih struktura.

Sve te strukture, oblici i optičke podjele stvaraju osjećaj kretanja i dinamike. S ovim rješenjima površina ne ostaje samo ravna fasadna površina, već postaje aktivni dio arhitektonskog izraza – polje igre svjetla, sjena i ritma.

Ova brošura vodi vas kroz svijet mogućnosti koje nudi moderna završna obrada fasada, tako da možete kreirati ne samo zaštinu omotač fasade, već i priču o zgradi i prostoru u kojem se nalazi.



## dekorativne TEHNIKE

JUBIZOL Decor

Standard (str. 6-13)



Rough (str. 14-19)



Smooth (str. 20-25)



Concrete (str. 26-37)



Lines (str. 38-49)



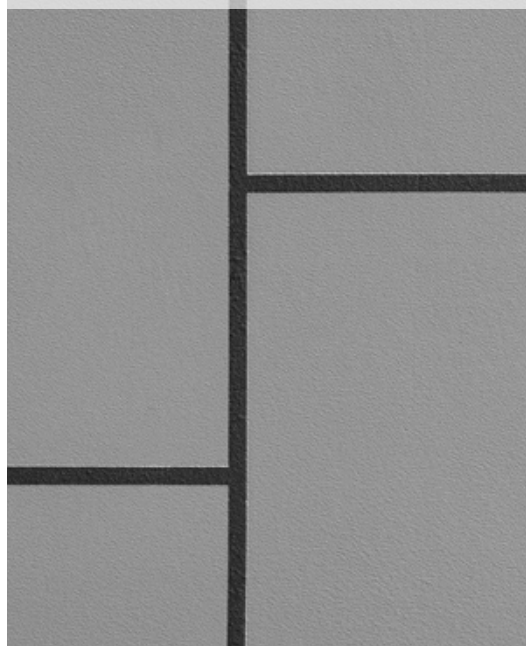
Imitation (str. 50-61)



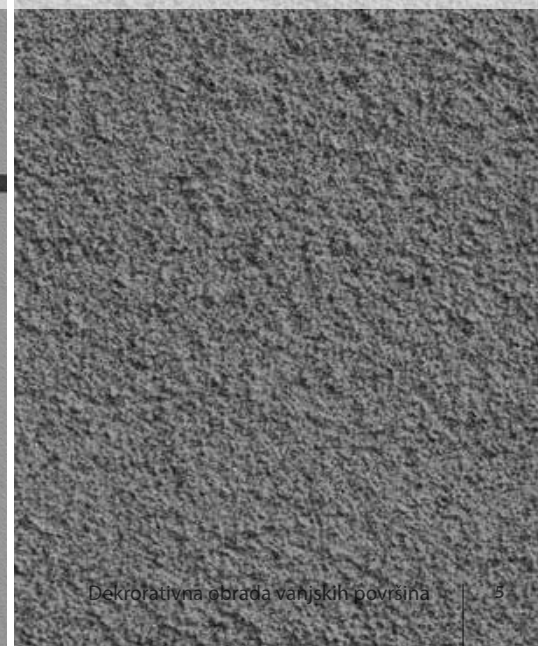
Free-style (str. 62-67)



Panels (str. 68-71)



Glitter (str. 72-75)





JUBIZOL Decor

# STANDARD

Standardno-tradicionalna obrada fasadne površine

# STANDARD

## Standardne-tradicionalne obrade fasadnih površina

Najčešće korištene završne obrade fasada uključuju zaglađene, zaribane i strojno ugrađene žbuke koje pružaju bezvremenski tradicionalni izgled. Ove tehnike omogućuju razne završne strukture i razne teksture - od gotovo glatkih do zrnatijih površina. Njihova dokazana trajnost i estetska prilagodljivost čine ih idealnim izborom za suvremena i klasična arhitektonska rješenja.



**STANDARD SMOOTH -**  
**S1,0mm / S1,5mm / S2,0mm / S2,5mm**



**STANDARD SPRAY -**  
**S1,0mm / S1,5mm / S2,0mm / S2,5mm**



**STANDARD TROWELLED -**  
**T 2,0mm / T 2,5mm**



**STANDARD ROLLER -**  
**S1,0 mm / S2,0mm**



# STANDARD SMOOTH

## S1,0mm / S1,5mm / S2,0mm / S2,5mm

Zagladena žbuka

### ✦ Postupak:

#### Priprema

JUBIZOL Unigrund treba biti slične nijanse kao i završna obrada.

#### Nanos

- Žbuka se nanosi ručno s nehrđajućom čeličnom gladilicom u debljini nešto većoj od promjera najdebljeg zrna.

#### Strukturiranje

- Odmah nakon nanošenja, površinu zagladite tvrdom plastičnom gladilicom.
- Zaglađujte kružnim pokretima dok se ne postigne ravnomjerna struktura zrna.
- Prilikom zaglađivanja, zrna u nanesenom sloju morta trebaju se samo malo pomicati.

#### Završna obrada

- Žbuka se lagano utisne s nehrđajućom čeličnom gladilicom nekoliko minuta nakon zaglađivanja.

### ✦ Alati:

- nehrđajuća čelična gladilica
- plastična gladilica

Izračun potrošnje materijala za izvođenje tehnike

Jubizol zagladena dekorativna žbuka	Informativna potrošnja*
S1,0 mm	2,1 kg/m <sup>2</sup>
S1,5mm	2,5 kg/m <sup>2</sup>
S2,0mm	3,0 kg/m <sup>2</sup>
S2,5mm	5,0 kg/m <sup>2</sup>

\*Upotreba dekorativnih žbuka je informativna, ovisno o granulaciji - točne informacije možete pronaći u tehničkom listu svake JUBIZOL dekorativne žbuke.

# STANDARD TROWELLED T2,0mm / T2,5mm

Zaribana žbuka

## ✦ Postupak:

### Priprema

JUBIZOL Unigrund treba biti slične nijanse kao i završna obrada.

### Nanos

- Žbuka se nanosi ručno s nehrđajućom čeličnom gladilicom u debljini nešto većoj od promjera najdebljeg zrna.

### Strukturiranje

- Nekoliko minuta nakon nanošenja, površina se zaglađuje gladilicom tako da strukturna zrnca pijeska "kotrljamo" po podlozi i ravnomjerno razbrazdamo nanos.
- Možemo zaribavati u vodoravnom, okomitom ili kružnom smjeru.

T2,0mm

### Završna obrada

- Žbuka se lagano utisne nehrđajućom čeličnom gladilicom nekoliko minuta nakon zaglađivanja.

T2,5mm

## ✦ Alati:

- nehrđajuća čelična gladilica
- plastična gladilica

Izračun potrošnje materijala za izvođenje tehnike

Jubizol zaribana dekorativna žbuka:	Informativna potrošnja*
T 2,0mm	2,5 kg/m <sup>2</sup>
T 2,5mm	3,2 kg/m <sup>2</sup>

\* Upotreba dekorativnih žbuka je informativna, ovisno o granulaciji - točne informacije možete pronaći u tehničkom listu svake JUBIZOL dekorativne žbuke.

# STANDARD ROLLER

## S1,0 mm / S2,0 mm

Strukturiranje žbuke valjkom

### ✦ Postupak:

#### Priprema

JUBIZOL Unigrund treba biti slične nijanse kao i završna obrada.

#### Nanos

- Žbuka se nanosi ručno nehrđajućom čeličnom gladilicom u debljini promjera najdebljeg zrna.
- Površina se ne zaglađuje, već se ravnomjerno izravnava.

#### Strukturiranje

- Odmah nakon nanosa, površina se obrađuje valjkom.
- Prije upotrebe valjak dobro napunite žbukom kako biste stvorili ravnomjernu, izrazitu strukturu.

#### Završna obrada

- Valjamo okomito, vodoravno ili dijagonalno.
- Uvijek počinjemo od vanjskih rubova fasade i prilagođavamo smjer prema veličini površine.

S2,0mm

### ✦ Alati:

- nehrđajuća čelična gladilica
- JUB valjak za fasade 250

S1,0mm

Izračun potrošnje materijala za izvođenje tehnike:

Jubizol zaglađena završna žbuka:	Informativna potrošnja*
S1,0 mm	2,1 kg/m <sup>2</sup>
S2,0mm	3,0 kg/m <sup>2</sup>

\*Moguća je izvedba s JUBIZOL glatkom žbukom S 1,5 mm / S 2,5 mm.

# STANDARD SPRAY

## S1,0mm / S1,5mm / S2,0mm / S2,5mm

Strojni nanos žbuke

### ✦ Postupak:

#### Priprema podloge

JUBIZOL Unigrund treba biti slične nijanse kao i završna obrada.

#### Priprema opreme

Koristite fasadni pištolj na komprimirani zrak ili visokotlačnu pumpu i slijedite upute proizvođača strojne opreme.

#### Nanos

- Prvi sloj: nanosite ravnomjerno kako biste prekrili površinu i spriječili slijeganje.
- Drugi sloj (mokro na mokro): kružnim pokretima strukturirajte površinu i postignite ujednačen izgled.

#### Završna obrada

- Zrna nisu utisnuta kako bi se održala gruba struktura.

### ✦ Alat:

- Stroj za nanos dekorativnih žbuka.



Izračun potrošnje materijala za provedbu tehnike:

Jubizol zaglađena završna žbuka	Informativna potrošnja*
S1,0 mm	2,1 kg/m <sup>2</sup>
S1,5mm	2,5 kg/m <sup>2</sup>
S2,0mm	3,0 kg/m <sup>2</sup>
S2,5mm	5,0 kg/m <sup>2</sup>

\*Upotreba dekorativnih žbuka je informativna, ovisno o granulaciji - točne informacije možete pronaći u tehničkom listu svake JUBIZOL dekorativne žbuke.

\*\*Moguća izvedba s JUBIZOL glatkim žbukama na silikonskoj i akrilnoj bazi.



**S1,0mm**



**S1,5mm**



**S2,0mm**



**S2,5mm**



JUBIZOL Decor

# ROUGH

Gruba obrada fasadne površine

# ROUGH

## Gruba obrada fasadne površine

Ova dekorativna završna obrada pruža odvažan, robustan izgled s izrazitom teksturom koja ističe arhitektonski karakter zgrade. Omogućuje fleksibilne varijacije završne obrade, uključujući mogućnost kontrastne površinske strukture. Idealna je za fasade koje zahtijevaju jedinstven, hrapav izgled, a istovremeno pruža izvrsnu zaštitu površine fasade od utjecaja okoline.



**ROUGH - 1**



**ROUGH - 2**



**ROUGH - 3**



# ROUGH - 1

## Zagladena grubozrnata žbuka

### ✦ Postupak:

#### **Priprema**

JUBIZOL Unigrund treba biti slične nijanse kao i završna obrada.

#### **Nanos**

- JUBIZOL Decor Volcano nanosi se ručno nehrđajućom čeličnom gladilicom u debljini nešto većoj od promjera najdebljeg zrna.

#### **Strukturiranje**

- Odmah nakon nanosa, zagladite žbuku tvrdom plastičnom gladilicom kružnim pokretima kako biste postigli ravnomjernu strukturu zrna.
- Zrna se ne smiju previše pomicati, masa se ne smije skupljati u valu ispred gladilice (to je rezultat predebelog sloja ili neravne podloge).

#### **Završna obrada**

- Nekoliko minuta nakon zaglađivanja, lagano utisnite izbočene grude morta nehrđajućom čeličnom gladilicom.

### ✦ Alati:

- nehrđajuća čelična gladilica
- gladilica od tvrde plastike

Izračun potrošnje materijala za izradu tehnike:

Proizvod	Potrošnja / m <sup>2</sup>
JUBIZOL Decor volcano	6,4 kg/m <sup>2</sup>

\*Izaberite bilo koju nijansu iz niza mogućih nijansi prema TK JUB-u

# ROUGH - 2

Grubo nahrenpravljena struktura  
grubo-zrnate žbuke

## ✦ Postupak:

### Priprema

JUBIZOL Unigrund treba biti slične nijanse kao i završna obrada.

### Nanos

- JUBIZOL Decor Volcano nanosi se ručno nehrđajućom čeličnom gladilicom u debljini nešto većoj od promjera najdebljeg zrna.
- Površina se nakon nanošenja izravnavava.

### Strukturiranje

- Odmah nakon izravnavanja oblikujte ga metlom za ceste (širine cca. 30 cm, s tvrdim plastičnim čekinjama).
- Lagano kucnite/pritisnite metlu u žbuku kako biste postigli ravnomjerno zrnati i hrapavi izgled, uklanjajući višak materijala usput.

### Završna obrada

- Pazimo da brazde na žbuci nisu prevelike da ne dođe do puzanja zrna
- Površina mora imati ravnomjerno hrapav izgled.
- Nemojte utrljavati grude morta koje strše iz površine, jer naglašavaju hrapavu strukturu.

## ✦ Alati:

- nehrđajuća čelična gladilica
- cestarska metla

Izračun potrošnje materijala za izradu tehnike:

Proizvod	Potrošnja / m <sup>2</sup>
JUBIZOL Decor Volcano	6.4 kg/m <sup>2</sup>

\*Izaberite bilo koju nijansu iz niza mogućih nijansi prema TK JUB-u.

# ROUGH - 3

Grubo izvučena struktura grubozrnate žbuke

## ✦ Postupak:

### Priprema

JUBIZOL Unigrund treba biti slične nijanse kao i završna obrada.

### Nanos

- JUBIZOL Decor Volcano nanosi se ručno nehrđajućom čeličnom gladilicom u debljini promjera najdebljeg zrna.
- Površina se ne zaglađuje, već se ravnomjerno izravnava.

### Strukturiranje

- Odmah nakon nanosa, obradite površinu valjkom za dekoraciju.
- Prije upotrebe valjak dobro napunite žbukom kako biste stvorili ravnomjernu, prepoznatljivu strukturu.

### Završna obrada

- Valjamo okomito, vodoravno ili dijagonalno.
- Uvijek počinjemo od vanjskih rubova fasade i prilagođavamo smjer prema veličini površine.

## ✦ Alati:

- gladilica od nehrđajućeg čelika
- DECOR valjak s prirodnom kožom (190 mm)

Izračun potrošnje materijala za izradu tehnike:

Proizvod	Potrošnja / m <sup>2</sup>
JUBIZOL Decor volcano	6,4 kg/m <sup>2</sup>

\*Izaberite bilo koju nijansu iz niza mogućih nijansi prema TK JUB-u.



JUBIZOL Decor

# SMOOTH

Glatke fasadne površine

# SMOOTH

## Glatke fasadne površine

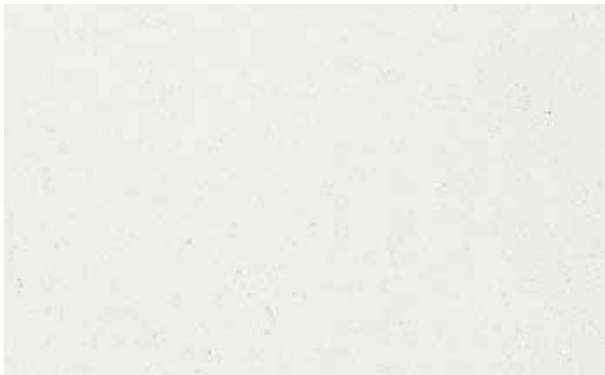
Glatke fasade naglašavaju čistoću linija i minimalizam, što ih čini popularnima u modernoj arhitekturi. Omogućuju suptilnu igru svjetla i sjene te stvaraju elegantne, ujednačene površine. Koriste se na zgradama gdje želimo postići sofisticiran izgled. Zbog svoje neutralnosti savršeno se kombiniraju s drugim materijalima poput stakla, metala ili drva te osiguravaju trajnost i jednostavno održavanje.



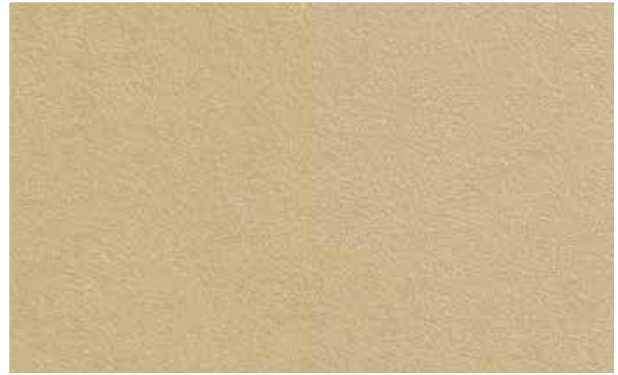
SMOOTH-1



SMOOTH-3



SMOOTH-2



SMOOTH-4



# SMOOTH - 1

Zagladena, ravna površina fasade  
(2-slojni nanos)

## ✦ Postupak:

### **Priprema**

Završna žbuka za podlogu (S1,0 / preporučujemo S1,5 mm) treba biti slične nijanse kao i završna obrada.

### **Nanos**

- Nanesite JUBIZOL Decor smooth u debljini od ~1,0 mm.
- Vrijeme sušenja: 24 sata.
- Nanesite drugi sloj JUBIZOL Decor smooth-a i odmah poravnajte površinu koliko god je to moguće.

## ✦ Alati:

- gladilica od nehrđajućeg čelika

Izračun potrošnje materijala za izradu tehnike:

Proizvod	Potrošnja/m <sup>2</sup>
JUBIZOL Decor smooth	1.7 kg/m <sup>2</sup> za 1 mm debljine

\*Izaberite bilo koju nijansu iz niza mogućih nijansi prema TK JUB-u.

# SMOOTH - 2

Brušena glatka fasadna površina  
(2-slojni nanos)

## ✦ Postupak:

### Priprema

Završna žbuka za podlogu (S1,0 / preporučujemo S1,5 mm) treba biti slične nijanse kao i završna obrada.

### Nanos

- Nanesite JUBIZOL Decor smooth u debljini od ~1,0 mm.
- Vrijeme sušenja: 24 sata.
- Nanesite drugi sloj JUBIZOL Decor smooth-a i odmah poravnajte površinu koliko god je to moguće.

### Strukturiranje

- Površinu strojno pobrusite.
- Koristite brusni papir P120–150, bruseći u svim smjerovima kako biste površinu učinili ravnomjerno glatkom.

## ✦ Alati:

- gladilica od nehrđajućeg čelika
- brusilica (preporučujemo: PLANEX LHS 225)
- brusni papir



Izračun potrošnje materijala za izradu tehnike:

Proizvod	Potrošnja
JUBIZOL Decor smooth	1.7 kg/m <sup>2</sup> za 1 mm debljine

\*Izaberite bilo koju nijansu iz niza mogućih nijansi prema TK JUB-u.

# SMOOTH - 3

Brušena i obojena glatka površina  
fasade (2-slojni nanos)

## ✦ Postupak:

### Priprema

Završna žbuka za podlogu (S1,0 / preporučujemo S1,5 mm) treba biti slične nijanse kao i završna obrada.

### Nanos

- Nanesite JUBIZOL Decor smooth u debljini od ~1,0 mm.
- Vrijeme sušenja: 24 sata.
- Nanesite drugi sloj JUBIZOL Decor smooth-a i odmah poravnajte površinu koliko god je to moguće.

### Strukturiranje

- Površinu strojno pobrusite.
- Koristite brusni papir P120–150, bruseći u svim smjerovima kako biste površinu učinili ravnomjerno glatkom.

### Završna obrada

- Temeljito uklonite prašinu.
- 2 x bojanje željenom JUB fasadnom bojom

## ✦ Alati:

- gladilica od nehrđajućeg čelika
- brusilica (preporučujemo: PLANEX LHS 225)
- brusni papir
- JUB fasadni valjak 250

Izračun potrošnje materijala za izradu tehnike:

Proizvod	Potrošnja / m <sup>2</sup>
JUBIZOL Decor smooth	1.7 kg/m <sup>2</sup> za 1 mm debljine
JUB fasadna boja	180-210 ml za 2-slojni nanos

\*Izaberite bilo koju nijansu iz niza mogućih nijansi prema TK JUB-u.

# SMOOTH - 4

Brušena i metalik obojena glatka površina fasade (2-slojni nanos)

## ✦ Postupak:

### Priprema

Završna žbuka za podlogu (S1,0 / preporučujemo S1,5 mm) treba biti slične nijanse kao i završna obrada.

### Nanos

- Nanesite JUBIZOL Decor smooth u debljini od ~1,0 mm.
- Vrijeme sušenja: 24 sata.
- Nanesite drugi sloj JUBIZOL Decor smooth-a i odmah poravnajte površinu koliko god je to moguće.

### Strukturiranje

- Površinu strojno pobrusite.
- Koristite brusni papir P120–150, bruseći u svim smjerovima kako biste površinu učinili ravnomjerno glatkom.

### Završna obrada

- Temeljito uklonite prašinu.
- 2 x bojanje s DECOR Acrylcolor zlatnom / srebrnom / brončanom bojom (mora se pravilno pobojati) (preporučujemo omjer > zlato : srebro = 1 : 1) prije nanošenja, obojati s ACRYLCOLOR 300C

DECOR Acrylcolor se nijansira u:

Zlatna >> TRENDCOLOR 240B (FF) / 535B (HC)

Srebrna >> ACRYLCOLOR (FF) / 125E (HC)

Brončana >> TRENDCOLOR 380B (FF) / 405C (HC)

## ✦ Alati:

- gladilica od nehrđajućeg čelika
- brusilica (preporučujemo: PLANEX LHS 225)
- brusni papir
- JUB fasadni valjak 250

Izračun potrošnje materijala za izradu tehnike:

Proizvod	Potrošnja / m <sup>2</sup>
JUBIZOL Decor smooth	1.7 kg/m <sup>2</sup> za 1 mm debljine
DECOR Acrylcolor	180-210 ml za 2-slojni nanos

\*Izaberite bilo koju nijansu iz niza mogućih nijansi prema TK JUB-u.

\*\*FF - Favourite Feelings colour chart / HC - Home of Colours colour chart



JUBIZOL Decor

# CONCRETE

Betonski izgled fasadne površine

# CONCRETE

## Betonski izgled fasadne površine

Fasade s betonskim izgledom donose sirov, industrijski karakter i bezvremensku estetiku. Njihova tekstura može varirati od potpuno glatke do suptilno strukturirane, omogućujući razne vizualne efekte. Takav tretman naglašava minimalizam, čistoću forme i arhitektonsku ekspresivnost. Osim estetske vrijednosti, pruža i visoku otpornost na vremenske uvjete i jednostavno održavanje, što ga čini popularnim izborom u modernom dizajnu fasada.



CONCRETE - 1



CONCRETE - 5



CONCRETE - 2



CONCRETE - 6



CONCRETE - 3



CONCRETE - 7



CONCRETE - 4



CONCRETE - 8

# CONCRETE - 1

Glatke betonske ploče bez vidljivih površinskih deformacija, odvojene reškama (nanošenje u jednom sloju u 2 nijanse)

## ✦ Postupak:

### Priprema

Završna žbuka za podlogu (S1,0 / S1,5 mm) treba biti slične nijanse kao i završna obrada.

### Nanos

- JUBIZOL Decor Smooth nanosi se u dvije nijanse (na primjer: 050C i 050E) do debljine od 2,0 mm.
- Nijanse se nanose naizmjenično čeličnom gladilicom u točkama promjera 10–20 cm, pri čemu svaka pokriva otprilike 50% površine.
- Površina se odmah nakon nanošenja izravna i zaglađuje čeličnom gladilicom.

### Strukturiranje

- Osiguravamo meke prijelaze boja bez oštrih granica.

### Završna obrada

- Kad se masa stvrdne (~ 24 sata), izdubimo reške odvijačem širine 6–8 mm.
- Reške otkrivaju hrapavu podlogu, što naglašava površinsku strukturu.

## ✦ Alati:

- gladilica od nehrđajućeg čelika
- odvijač širine 6 do 10 mm

Izračun potrošnje materijala za izradu tehnike:

Proizvod	Potrošnja / m <sup>2</sup>
JUBIZOL Decor smooth	1.7 kg/m <sup>2</sup> za 1 mm debljine

\*Izaberite bilo koju nijansu iz niza mogućih nijansi prema TK JUB-u.

\*\*FF - Favourite Feelings ton karta / HC - Home of Colours ton karta  
050C i 050E (FF) mogu se zamijeniti sa 125C i 125E (HC).

# CONCRETE - 2

Glatka betonska površina s 5% deformacije površine (nanošenje u jednom sloju u 2 nijanse)

## ✦ Postupak:

### Priprema

Završna žbuka za podlogu (S1,0 / S1,5 mm) treba biti slične nijanse kao i završna obrada.

### Nanos

- JUBIZOL Decor Smooth nanosi se u dvije nijanse (npr. 050C i 050E) do debljine od 2,0 mm.
- Nijanse se nanose naizmjenično čeličnom gladilicom u točkama promjera 10–20 cm, pri čemu svaka površina pokriva otprilike polovicu površine.
- Otprilike 5% površine temeljne završne žbuke nije prekriveno JUBIZOL Decor smooth-om (pojava nedostataka u betonu)

## ✦ Alati:

- gladilica od nehrđajućeg čelika

Izračun potrošnje materijala za izradu tehnike:

Proizvod	Potrošnja / m <sup>2</sup>
JUBIZOL Decor smooth	1.7 kg/m <sup>2</sup> za 1 mm debljine

\*Izaberite bilo koju nijansu iz niza mogućih nijansi prema TK JUB-u.

# CONCRETE - 3

Glatka brušena betonska površina s 5% dubljim površinskim deformacijama (nanošenje u 2 sloja)

## ✦ Postupak:

### Priprema

Završna žbuka za podlogu (S1,0 / S1,5 mm) treba biti slične nijanse kao i završna obrada.

### Nanos

- Prvi sloj (tamnija nijansa): Nanesite JUBIZOL Decor smooth u debljini od ~1,0 mm. Masu odmah poravnajte, ali ne prekrivajte otprilike 5% površine podložne završne žbuke (pojava nedostataka u betonu). Vrijeme sušenja: 24 sata.
- Drugi sloj (svjetlija nijansa): Nanesite drugi sloj i odmah ga poravnajte. Ne prekrivajte otprilike 5% površine podložne završne žbuke. Pazite da se te površine približno podudaraju s površinama koje su nanosene u prvom sloju. Vrijeme sušenja: 24 sata.

### Završna obrada

- Mehanički izbrusite površinu.
- Koristite brusni papir P120–150, brušeći u svim smjerovima dok površina ne postane ravnomjerno glatka. Ponovite brušenje manjim alatom (P-150).
- Nakon brušenja, obrišite površinu od prašine.

## ✦ Alati:

- gladilica od nehrđajućeg čelika
- brusilica (preporučujemo: PLANEX LHS 225)
- zaobljena čelična gladilica

Izračun potrošnje materijala za izradu tehnike:

Proizvod	Potrošnja / m <sup>2</sup>
JUBIZOL Decor smooth	1.7 kg/m <sup>2</sup> za 1 mm debljine

\*Izaberite bilo koju nijansu iz niza mogućih nijansi prema TK JUB-u.

# CONCRETE - 4

Glatka polirana betonska površina s 5% deformacije površine (1-slojni nanos)

## ✦ Postupak:

### Priprema

Završna žbuka za podlogu (S1,0 / S1,5 mm) treba biti slične nijanse kao i završna obrada.

### Nanos

- JUBIZOL Decor smooth nanosite u debljini do 2,0 mm. Površinu odmah poravnajte i uklonite višak materijala.

### Strukturiranje

- Dekorativnom četkom ili valjkom nanosite materijal kaotično na otprilike 5% površine.
- Vrijeme sušenja: 24 sata.

### Završna obrada

- Mehanički izbrusite površinu.
- Koristite brusni papir P120–150, bruseći u svim smjerovima kako biste površinu učinili ravnomjerno glatkom.
- Ponovite brušenje manjim alatom (P-150).
- Nakon brušenja, obrišite površinu od prašine.

## ✦ Alati:

- gladilica od nehrđajućeg čelika
- brusilica (preporučujemo: PLANEX LHS 225)



Izračun potrošnje materijala za izradu tehnike:

Proizvod	Potrošnja / m <sup>2</sup>
JUBIZOL Decor smooth	1.7 kg/m <sup>2</sup> za 1 mm debljine

\*Izaberite bilo koju nijansu iz niza mogućih nijansi prema TK JUB-u.

# CONCRETE - 5

Glatka, polirana betonska površina bez vidljivih površinskih deformacija

## ✦ Postupak:

### Priprema

Završna žbuka za podlogu (S1,0 / preporučujemo S1,5 mm) treba biti slične nijanse kao i završna obrada.

### Nanos

- Prvi sloj: JUBIZOL Decor smooth u debljini od ~1,0 mm. Odmah nakon nanošenja, izravnati površinu, ukloniti višak materijala. Vrijeme sušenja 24 sata.
- Drugi sloj JUBIZOL Decor smooth u debljini od ~1,0 mm. Odmah poravnati koliko je moguće, ukloniti višak materijala. Vrijeme sušenja 24 sata.

### Završna obrada

- • Mehanički izbrusite površinu.
- • Koristite brusni papir P120–150, bruseći u svim smjerovima dok površina ne postane ravnomjerno glatka. Ponovite brušenje manjim alatom (P-150).
- • Nakon brušenja, obrišite površinu od prašine.

## ✦ Alati:

- gladilica od nehrđajućeg čelika
- brusilica (preporučujemo: PLANEX LHS 225)

Izračun potrošnje materijala za izradu tehnike:

Proizvod	Potrošnja / m <sup>2</sup>
JUBIZOL Decor smooth	1.7 kg/m <sup>2</sup> za 1 mm debljine

\*Izaberite bilo koju nijansu iz niza mogućih nijansi prema TK JUB-u.



# CONCRETE - 6

Gruba, neobrađena betonska površina stepenastog izgleda

## ✦ Postupak:

### Priprema

Završna žbuka za podlogu (S1,0 / preporučujemo S1,5 mm) treba biti slične nijanse kao i završna obrada.

### Nanos

- Nanesite JUBIZOL Decor smooth u debljini od 1-2 mm.
- Žbuku nanesite tako da se gladilica odbija od zrna žbuke ispod.
- Žbuku ne zaglađujte, već je samo ravnomjerno rasporedite.

### Strukturiranje

- Otprilike 5% površine podloge ne smije biti u potpunosti prekriveno kako bi se stvorio stepenasti, hrapavi izgled.
- Struktura podloge treba biti vidljiva na određenim mjestima.

## ✦ Tool:

- gladilica od nehrđajućeg čelika

Izračun potrošnje materijala za izradu tehnike:

Proizvod	Potrošnja / m <sup>2</sup>
JUBIZOL Decor smooth	1.7 kg/m <sup>2</sup> za 1 mm debljine

\*Izaberite bilo koju nijansu iz niza mogućih nijansi prema TK JUB-u.

# CONCRETE - 7

Betonska površina s vidljivim otiscima sirovih oplatnih dasaka.

## ✦ Postupak:

### Priprema

Završna žbuka za podlogu (S1,0 / S1,5 mm) treba biti slične nijanse kao i završna obrada.

### Nanos

- Prvi sloj JUBIZOL Decor smooth nanosi se u debljini od ~1,0 mm i odmah se zaglađuje koliko je god moguće, uklanjajući višak materijala. Vrijeme sušenja 24 sata.
- Drugi sloj se nanosi u debljini od ~1,0 mm i odmah se zaglađuje koliko je god moguće, uklanjajući višak materijala.

### Strukturiranje

- Pomoću dekorativnog alata (šablona s reljefom drva) utiskujemo imitaciju drvenih godova u svježju žbuku.
- Godovi se mogu oblikovati okomito, vodoravno ili dijagonalno, ovisno o objektu.

## ✦ Alati:

- • gladilica od nehrđajućeg čelika
- • alat - tampon s efektom drveta

Izračun potrošnje materijala za izradu tehnike:

Proizvod	Potrošnja / m <sup>2</sup>
JUBIZOL Decor smooth	1,7 kg/m <sup>2</sup> za 1 mm debljine

\*Izaberite bilo koju nijansu iz niza mogućih nijansi prema TK JUB-u.

# CONCRETE - 8

Zagladena betonska površina s vidljivim tragovima oplatnih ploča. (1-slojni nanos)

## ✦ Postupak:

### Priprema

Završna žbuka za podlogu (S1,0 / S1,5 mm) treba biti slične nijanse kao i završna obrada.

### Nanos

- JUBIZOL decor smooth nanosi se u debljini od ~2,0 mm i odmah se zagladi koliko je god moguće, uklanjajući višak materijala. Vrijeme sušenja 24 sata.

### Strukturiranje

- Koristeći ravnu aluminijsku letvu kao vodilicu i metalni držač valjka za bojanje (bez valjka) promjera 6–8 mm, nacrtajte reške u svježoj žbuci.
- Pritisnite okrugli stražnji dio drške valjka za bojanje u kutove za dodatnu strukturu.

### Završna obrada (po želji)

- Stvorite blago prošarani završni sloj.
- Nanesite DECOR Antique (nijansirani) ravnomjerno valjkom i odmah obrišite spužvom

## ✦ Alati:

- gladilica od nehrđajućeg čelika
- aluminijska letva
- metalni držač valjka za bojanje
- opcionalno: valjak + spužva

Izračun potrošnje materijala za izradu tehnike:

Proizvod	Potrošnja / m <sup>2</sup>
JUBIZOL Decor smooth	1.7 kg/m <sup>2</sup> za 1 mm debljine
DECOR Antique (nijansirano)	100 ml/m <sup>2</sup> za prvi nanos in 60 ml/m <sup>2</sup> za svaki slijedeći nanos

Izaberite bilo koju nijansu iz niza mogućih nijansi prema TK JUB-u.



**Predložene kombinacije  
nijansi prema TK JUB-a / HC:**

**JUBIZOL Decor smooth**

020F (FF/HC)	
020E (FF/HC)	
020D (FF/HC)	
040F (FF) / 035F (HC)	
040E (FF) / 045E (HC)	
040D (FF) / 045D (HC)	
050E (FF) / 125E (HC)	
050D (FF) / 125D (HC)	
050C (FF) / 125C (HC)	

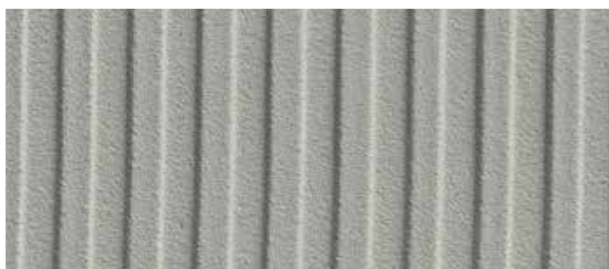
\*FF - Favourite Feelings ton karta / HC - Home of Colours ton karta.

JUBIZOL Decor

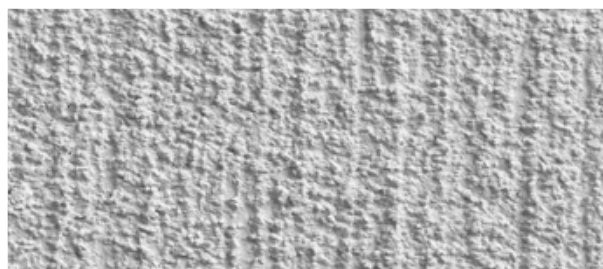
# LINES

Linearno strukturirana fasadna površina

Različite tehnike obrade, poput linija, žljebova, pruga i crtica, omogućuju stvaranje jedinstvenih vizualnih efekata na pročelju. Od suptilnih tekstura do izraženih reljefa – ovi elementi mijenjaju izgled zgrade ovisno o svjetlu i perspektivi promatrača. Modernim materijalima i metodama primjene možemo postići i minimalističke i dinamične strukture koje naglašavaju arhitektonski stil i nadopunjuju cjelokupnu sliku zgrade.



LINES - 1



LINES - 5



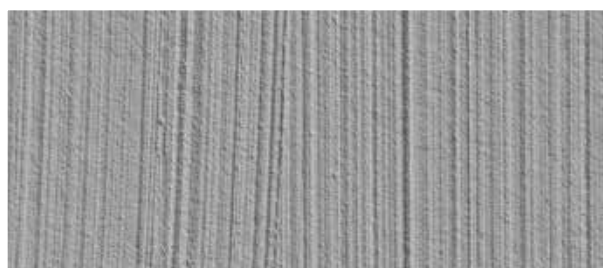
LINES - 2



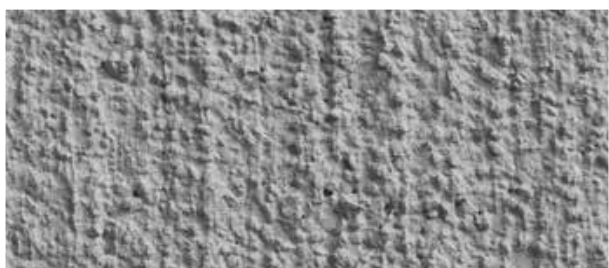
LINES - 6



LINES - 3



LINES - 7



LINES - 4



LINES - 8



LINES - 9



JUBIZOL Decor

# LINES

Linearno strukturirana fasada

# LINES - 1

Vrlo duboki, ravnomjerno raspoređeni žljebovi

## ✦ Postupak:

### Priprema

- Osnovna završna žbuka (S1,0 / S1,5 mm) treba biti slične nijanse kao i završna obrada.
- Površine su podijeljene na manje dijelove, preporučujemo njihovo označavanje trakama.

### Nanos

- Prvi sloj JUBIZOL Decor art nanosi se u debljini od ~1,0 mm i odmah se zaglađuje koliko je god moguće, uklanjajući višak materijala. Vrijeme sušenja 24 sata.
- Drugi sloj se nanosi nazubljenom gladilicom u debljini od ~3,0-4,0 mm i odmah se zaglađuje koliko je god moguće („leptir“ ili „pilot“), uklanjajući višak materijala.
- Konačna debljina: 5–6 mm.

### Strukturiranje

- Utori se izrađuju čeličnim alatom (gladilica: 30 cm, zupci 8–10 mm).
- Za početnu liniju koristite aluminijsku letvu kao vodilicu i nastavite uzorak s prethodnim utorima.

*Napomena: Tehnika je prikladna za manje površine. Na većim neprekidnim površinama teško je postići nevidljivo spajanje i ravne linije.*

## ✦ Alati:

- gladilica od nehrđajućeg čelika
- aluminijska letva
- nazubljena gladilica od nehrđajućeg čelika, širina zubaca 8-10 mm

Izračun potrošnje materijala za izradu tehnike:

Proizvod	Potrošnja / m <sup>2</sup>
JUBIZOL Decor art	1.5 kg/m <sup>2</sup> za 1 mm debljine

\*Izaberite bilo koju nijansu iz niza mogućih nijansi prema TK JUB-u.

# LINES - 2

Srednje duboki, ravnomjerno raspoređeni žljebovi

## ✦ Postupak:

### Priprema

- Osnovna završna žbuka (S1,0 / S1,5 mm) treba biti slične nijanse kao i završna obrada.
- Površine su podijeljene na manje dijelove, preporučujemo njihovo označavanje trakama.

### Nanos

- Prvi sloj JUBIZOL Decor art nanosi se u debljini od ~1,0 mm i odmah se zaglađuje koliko je god moguće, uklanjajući višak materijala. Vrijeme sušenja 24 sata.
- Drugi sloj se nanosi nazubljenom gladilicom u debljini od ~3,0-4,0 mm i odmah se zaglađuje koliko je god moguće („leptir“ ili „pilot“), uklanjajući višak materijala.
- Konačna debljina: 4–5 mm

### Strukturiranje

- Utori se izrađuju čeličnim alatom (gladilicom: 30 cm, zupci 5–6 mm).
- Za početnu liniju koristite aluminijsku letvu kao vodilicu i nastavite uzorak s prethodnim utorima.

*Napomena: Tehnika je prikladna za manje površine. Na većim neprekidnim površinama teško je postići nevidljivo spajanje i ravne linije.*

## ✦ Alati:

- gladilica od nehrđajućeg čelika
- aluminijska letva
- nazubljena gladilica od nehrđajućeg čelika, širina zubaca 5-6 mm

Izračun potrošnje materijala za izradu tehnike:

Proizvod	Potrošnja / m <sup>2</sup>
JUBIZOL Decor art	1.5 kg/m <sup>2</sup> za 1 mm debljine

\*Izaberite bilo koju nijansu iz niza mogućih nijansi prema TK JUB-u.

# LINES - 3

## Fini, ravnomjerno raspoređeni žljebovi

### ✦ Postupak:

#### Priprema

- Osnovna završna žbuka (S1,0 / S1,5 mm) treba biti slične nijanse kao i završna obrada.
- Površine su podijeljene na manje dijelove, preporučujemo njihovo označavanje trakama.

#### Nanos

- Prvi sloj JUBIZOL Decor art nanosi se u debljini od ~1,0 mm i odmah se zaglađuje koliko je god moguće, uklanjajući višak materijala. Vrijeme sušenja 24 sata.
- Drugi sloj se nanosi nazubljenom gladilicom u debljini od ~2,0-3,0 mm i odmah se zaglađuje koliko je god moguće („leptir“ ili „pilot“), uklanjajući višak materijala.
- Konačna debljina: 3–4 mm.

#### Strukturiranje

- Utori se izrađuju čeličnim alatom (gladilica: 30 cm, zupci 3–4 mm).
- Za početnu liniju koristite aluminijsku letvu kao vodilicu i nastavite uzorak s prethodnim utorima.

*Tehnika je prikladna za manje površine. Na većim neprekidnim površinama teško je postići nevidljivo spajanje i ravne linije.*

### ✦ Alati:

- gladilica od nehrđajućeg čelika
- aluminijska letva
- nazubljena gladilica od nehrđajućeg čelika, širina zubaca 3-4 mm

Izračun potrošnje materijala za izradu tehnike:

Proizvod	Potrošnja / m <sup>2</sup>
JUBIZOL Decor art	1.5 kg/m <sup>2</sup> za 1 mm debljine

\*Izaberite bilo koju nijansu iz niza mogućih nijansi prema TK JUB-u.

# LINES - 4

Vrlo grube linearne četkane linije

## ✦ Postupak:

### Priprema

JUBIZOL Unigrund treba biti slične nijanse kao i završna obrada.

### Nanos

- Završna žbuka nanosi se nehrđajućom čeličnom gladilicom u debljini nešto većoj od promjera najdebljeg zrna.
- Nakon nanošenja se izravnavava.

### Strukturiranje

- Koristeći dekorativnu četku (metla za ceste 40–50 cm, tvrda vlakna), stvarajte brazde od vrha prema dolje.
- Uklanjajte višak materijala dok radite, brazde ne smiju biti previše duboke.

### Završna obrada

- Lagano utisnite grude morta čistom gladilicom od nehrđajućeg čelika nekoliko minuta nakon zaglađivanja.

## ✦ Alati:

- gladilica od nehrđajućeg čelika
- cestarska metla

Izračun potrošnje materijala za izradu tehnike:

JUBIZOL smooth decorative render finish	Potrošnja / m <sup>2</sup>
---	----------------------------

S 2,5	5,0 kg/m <sup>2</sup>
-------	-----------------------

\*Izaberite bilo koju nijansu iz niza mogućih nijansi prema TK JUB-u.



# LINES - 5

## Srednje grube linearne četkane linije

### ✦ Postupak:

#### Priprema

JUBIZOL Unigrund treba biti slične nijanse kao i završna obrada.

#### Nanos

- Završna žbuka nanosi se nehrđajućom čeličnom gladilicom u debljini nešto većoj od promjera najdebljeg zrna.
- Nakon nanošenja se izravnavava.

#### Strukturiranje

- Koristeći ukrasnu četku (metla za ceste 40–50 cm, tvrda vlakna), stvarajte brazde od vrha prema dolje.
- Uklanjajte višak materijala dok radite, brazde ne smiju biti previše duboke.

#### Završna obrada

- Lagano utisnite grude morta čistom gladilicom od nehrđajućeg čelika nekoliko minuta nakon zaglađivanja.

### ✦ Alati:

- lopatica od nehrđajućeg čelika
- cestarska metla

Izračun potrošnje materijala za izradu tehnike:

JUBIZOL smooth decorative render finish	Potrošnja / m <sup>2</sup>
---	----------------------------

S 1,5	2.5 kg/m <sup>2</sup>
-------	-----------------------

\*Izaberite bilo koju nijansu iz niza mogućih nijansi prema TK JUB-u.

# LINES - 6

Fine, linearne četkane linije

## ✦ Postupak:

### Priprema

Podložna završna žbuka (S1.0 /S1.5) treba biti slične nijanse kao i završna obrada.

### Nanos

- Prvi sloj JUBIZOL Decor smooth nanosi se u debljini od ~1,0 mm i odmah se zaglađuje koliko je god moguće, uklanjajući višak materijala. Vrijeme sušenja 24 sata.
- Drugi sloj se nanosi nazubljenom gladilicom u debljini od ~1,0-2,0 mm i odmah se zaglađuje koliko je god moguće ("leptir" ili "pilot"), uklanjajući višak materijala.

### Strukturiranje

- Koristeći dekorativnu četku (metla za ceste 40–50 cm, tvrda vlakna), stvarajte brazde od vrha prema dolje.
- Uklanjajte višak materijala dok radite, brazde ne smiju biti previše duboke.

## ✦ Alati:

- gladilica od nehrđajućeg čelika
- cestarska metla

Izračun potrošnje materijala za izradu tehnike:

Proizvod	Potrošnja / m <sup>2</sup>
JUBIZOL Decor smooth	1.7 kg/m <sup>2</sup> za 1 mm debljine

\*Izaberite bilo koju nijansu iz niza mogućih nijansi prema TK JUB-u.

# LINES - 7

Vrlo nježne, linearno četkane linije

## ✦ Postupak:

### Priprema

Podložna završna žbuka (S1.0 /S1.5) treba biti slične nijanse kao i završna obrada

### Nanos

- Prvi sloj JUBIZOL Decor smooth nanosi se u debljini od ~1,0 mm i odmah se zaglađuje koliko je god moguće, uklanjajući višak materijala. Vrijeme sušenja 24 sata.
- Drugi sloj se nanosi nazubljenom gladilicom u debljini od ~1,0-2,0 mm i odmah se zaglađuje koliko je god moguće ("leptir" ili "pilot"), uklanjajući višak materijala.

### Strukturiranje

- Dekorativnom četkom (dekorativna četka 220 x 20 mm) stvarajte brazde od vrha prema dolje.
- Uklanjajte višak materijala usput, brazde ne smiju biti previše duboke.

## ✦ Alati:

- gladilica od nehrđajućeg čelika
- dekorativna četka 220 x 20 mm

Izračun potrošnje materijala za izradu tehnike:

Proizvod	Potrošnja / m <sup>2</sup>
JUBIZOL Decor smooth	1.7 kg/m <sup>2</sup> za 1 mm debljine

\*Izaberite bilo koju nijansu iz niza mogućih nijansi prema TK JUB-u.

# LINES - 8

Vrlo duboki, ravnomjerno raspoređeni U-žljebovi

## ✦ Postupak:

### Priprema

- Osnovna završna žbuka (S1,0 / S1,5 mm) treba biti slične nijanse kao i završna obrada.
- Za velike zgrade preporučujemo podjelu površina

### Nanos

- JUBIZOL Decor art nanosi se nazubljenom gladilicom (8 × 10 mm) pod kutom od 45°.
- Žbuka se izravnavava širom gladilicom („leptir“ ili „pilot“).
- Debljina nanošenja: 4–5 mm.

### Strukturiranje

- Žljebovi se izrađuju metalnim češljem (30 cm, zubi 4x18 mm).
- Početna linija se formira aluminijskom letvom, uzorak se nastavlja nakon posljednje tri brazde.

## ✦ Alati:

- gladilica od nehrđajućeg čelika
- aluminijska letva
- metalni češalj (širina 30 cm, zupci 4 x 80 mm)

Izračun potrošnje materijala za izradu tehnike:

Proizvod	Potrošnja / m <sup>2</sup>
JUBIZOL Decor art	1.5 kg/m <sup>2</sup> za 1 mm debljine

\*Izaberite bilo koju nijansu iz niza mogućih nijansi prema TK JUB-u.

# LINES - 9

Neravne brazde koje idu u istom smjeru

## ✦ Postupak:

### Priprema

JUBIZOL Unigrund treba biti slične nijanse kao i završna obrada.

### Nanos

- Prvi sloj JUBIZOL Decor art nanosi se u debljini od ~1,0 mm i odmah se zaglađuje koliko je god moguće, uklanjajući višak materijala. Vrijeme sušenja 24 sata.
- Drugi sloj nanosi se u debljini od ~2,0-3,0 mm i odmah se zaglađuje koliko je god moguće, uklanjajući višak materijala.

### Strukturiranje

- Odmah urežite utore u površinu dekorativnom četkom (umjetna trava).
- Lagano poravnajte samo vrhove čeličnom gladilicom, tako da otprilike 50% površina bude ravno, a otprilike 50% uvučeno.
- Vrijeme sušenja: 1 dan za svaki mm debljine.

### Završna obrada (po želji)

- Žbuku obojite 2x JUB fasadnom bojom, koja je druge nijanse.
- Boju nanosite samo na veće ravne površine valjkom od pjene ili velura.
- Udubljenja i dublji dijelovi žbuke trebaju ostati u osnovnoj nijansi - boja u njih ne smije prodrijeti.

## ✦ Alati:

- gladilica od nehrđajućeg čelika
- JUB valjak za fasade 250
- valjak od pjene ili velura
- dekorativna četka - umjetna trava

Izračun potrošnje materijala za izradu tehnike:

JUBIZOL trowelled decorative render finish	Potrošnja / m <sup>2</sup>
JUBIZOL Decor art	1,5 kg/m <sup>2</sup> za 1 mm debljine

\*Izaberite bilo koju nijansu iz niza mogućih nijansi prema TK JUB-u.



JUBIZOL Decor

# IMITATION

Imitacije i šablone na površini fasade

# IMITATION

## Imitacije i šablone na površini fasade

Moderne tehnike omogućuju savršenu imitaciju opeke, kamena i drva, kombinirajući estetiku prirodnih materijala s izdržljivošću i minimalnim održavanjem. Korištenjem šablona i dizajnerskih matrica, fasadama se daju jedinstvene teksture, uzorci i reljefni motivi koji stvaraju prepoznatljiv arhitektonski izraz. Toplina opeke, robusnost kamena ili mekoća drva tako postaju ostvarive bez ograničenja tradicionalnih materijala, a fasada postaje platno za kreativnost i identitet zgrade. Dekorativno za zgrade gdje dodatno otežavanje nije moguće zbog statičkih ograničenja.



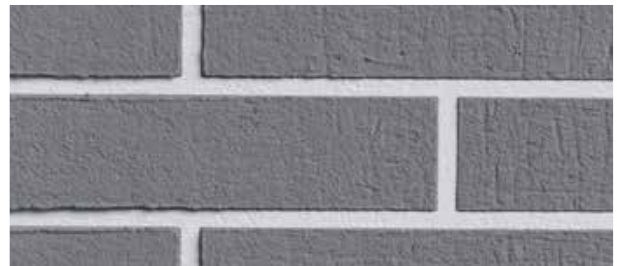
**WOOD**



**PANEL STONE**



**BRICK - 1**



**BRICK - 2**



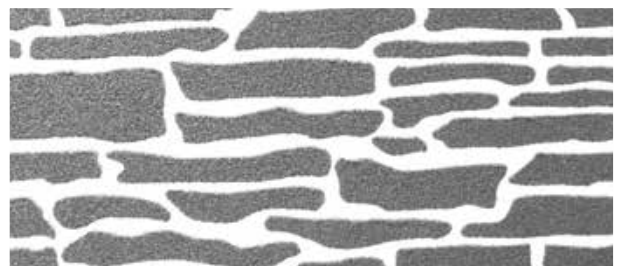
**TRAVERTIN**



**STENCIL - 1**



**STENCIL - 2**



**STONE WALL**

# PANEL STONE

## Imitacija kamenih ploča

### ✦ Postupak:

#### Priprema

Završna žbuka za podlogu (S1,0 / S1,5 mm)

#### Nanos

- JUBIZOL Decor art nanosi se u debljini od 3–5 mm.
- Šablone počnite utiskivati odmah nakon nanošenja.

#### Strukturiranje

- Gumena šablona se utisne u masu i zagladi gumenim valjkom kako bi se stvorio kameni reljef.
- Šablona se uklanja valjanjem i čisti četkom i vodom nakon svakog otiska.
- Otisak se može napraviti okomito, vodoravno ili pod kutom.
- Vrijeme sušenja: 1 dan za svaki mm debljine.

#### Završna obrada (opcija 1 ili 2)

##### 1. Šareni izgled koji dodaje dubinu

- Nanesite DECOR Antique (nijansa po vašem izboru) spužvom u smjeru reljefa, ostavljajući više premaza u udubljenjima, lagano obrišući izbočine za prirodan išaran izgled.
- Nanesite nekoliko slojeva za veći kontrast

##### 2. Umjetnički - realističan izgled kamena

- Nanesite 1x DECOR Acrylcolor (nijansiran) i 2 nijanse JUB fasadne boje
- Nanesite valjkom na nasumična mjesta (mogu se preklapati) i spužvom izbrišite prijelaze (tijekom ili odmah nakon nanošenja).
- Ostavite više boje u udubljenjima, lagano je obrišite s izbočina.

### ✦ Alati:

- gladilica od nehrđajućeg čelika
- aluminijska letva
- šablona za kamen-Jubizol matrica panel stone
- spužva za pločice
- valjak od pjene ili velura

Izračun potrošnje materijala za izradu tehnike:

Proizvod	Potrošnja
JUBIZOL Decor art	1.5 kg/m <sup>2</sup> za 1 mm debljine
DECOR Antique	100 ml/m <sup>2</sup> za prvi nanos in 60 ml/m <sup>2</sup> za svaki slijedeći nanos
JUB fasadna boja	180 - 210 ml za 2-slojni nanos

Izabrane kombinacije nijansi po TK JUB za 2.opciju:

JUBIZOL Decor art	DECOR Acrylcolor	JUB fasadna boja, niansa 1	JUB fasadna boja, niansa 2
050C (FF) 125C (HC)	SREBRNA	050A (FF) 125A (HC)	050B (FF) 125B (HC)
N04F	BRONČANA	050E (FF) 125E (HC)	050F (FF) 125F (HC)
BIJELA	SREBRNA	020F (FF) 020F (HC)	050E (FF) 125E (HC)
020F (FF) 020F (HC)	SREBRNA	050F (FF) 125F (HC)	050D (FF) 125D (HC)

\*FF - Favourite Feelings ton karta / HC - Home of Colours ton karta.

# BRICK - 1

## Imitacija opeke

### ✦ Postupak:

#### Priprema

- Završna žbuka za podlogu (S1,0 mm) obojena u željenu nijansu spoja.

#### Nanos

- Na površinu postavite samoljepljivu šablonu imitaciju zida od opeke.
- Nanesite JUBIZOL dekorativnu žbuku (S1,5 mm) u debljini od 10% iznad promjera zrna.

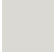





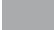



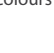

#### Strukturiranje

- Poravnajte površinu, nemojte je zaglađivati.
- Odmah nakon izravnavanja materijala uklonite šablone – uvijek odozgo prema dolje.

### ✦ Alati:

- gladilica od nehrđajućeg čelika
- aluminijska letva
- JUBIZOL Šablona za uzorak opeke

#### Izabrane kombinacije nijansi po TK JUB:

JUBIZOL Finish S 1.0 mm		JUBIZOL Trend finish / Aerogel S 1.5 mm	
nijansa fuge		nijansa opeke	
050E (FF)		385B (FF)	
125E (HC)		385B (HC)	
050F (FF)		780B (FF)	
125F (HC)		385C (HC)	
020D (FF)		790B (FF)	
020D (HC)		365C (HC)	

\*FF - Favourite Feelings ton karta

HC - Home of Colours ton karta.

#### Izračun potrošnje materijala za izradu tehnike:

Proizvod	Potrošnja
JUBIZOL Trend finish S 1.5 mm	2.5 kg/m <sup>2</sup>
JUBIZOL Aerogel finish S 1.5 mm	2.3 kg/m <sup>2</sup>

\*\*Izaberite bilo koju nijansu iz niza mogućih nijansi prema TK JUB-u.

\*\*\*Može se koristiti i sa svim ostalim JUBIZOL dekorativnim žbukama.



# BRICK - 2

## Imitacija opeke

### ✦ Postupak:

#### Priprema

- Osnovnu cementnu žbuku (JUBIZOL Premium Fix) obojite u željenu nijansu fuge (2 sloja REVITALCOLORA).

#### Nanos

- Postavite samoljepljivu šablonu za zid od opeke na površinu.
- Nanesite JUBIZOL Decor art u debljini od ~2,0 mm.













#### Strukturiranje

- Poravnajte površinu i nemojte je zaglađivati.
- Lagano strukturirajte opeku valjkom DECOR od prirodne kože (200 mm) (možete koristiti i DECOR valjak od prirodne kože (190 mm) ili šablonu-tampon za dekoraciju).
- Odmah nakon izravnavanja materijala uklonite šablone – uvijek odozgo prema dolje.

### ✦ Alati:

- gladilica od nehrđajućeg čelika
- JUB valjak za fasade 250
- aluminijska letva
- JUBIZOL Šablona s uzorkom opeke
- DECOR valjak od prirodne kože (200 mm)

#### Izabrane kombinacije nijansi po TK JUB:

REVITALCOLOR	JUBIZOL Decor art
nijansa fuge	nijansa opeke
050E (FF) 	385C (FF) 
125E (HC) 	385C (HC) 
040G (FF) 	040C (FF) 
020G (HC) 	005C (HC) 
020D (FF) 	320C (FF) 
020D (HC) 	435C (HC) 

\*FF - Favourite Feelings ton karta.  
HC - Home of Colours ton karta.

#### Izračun potrošnje materijala za izradu tehnike:

Proizvod	Potrošnja
JUBIZOL Decor art	1.5 kg/m <sup>2</sup> za 1 mm debljine
REVITALCOLOR	~350 ml/m <sup>2</sup> za 2-slojni nanos

\*\*Izaberite bilo koju nijansu iz niza mogućih nijansi prema TK JUB-u.

# TRAVERTIN

## Imitacija travertina

### ✦ Postupak:

#### Priprema

- Završna žbuka za podlogu (S1,0 / S1,5 mm) treba biti slične nijanse kao i završna obrada.

#### Nanos

- Nanesite JUBIZOL Decor art u debljini od 1–2 mm.
- Površinu poravnajte koliko je god moguće i odmah nastavite sa strukturiranjem.

#### Strukturiranje

- Dekorativnim kistom stvorite uzorak nalik rupi u valovitim prijelazima okomitim na površinu.
- Struktura bi trebala prekrivati do 1/3 površine, gustoća po želji.

#### Izrada uzorka blokova

- Na gotovo suhoj, ali još uvijek mekoj površini izrežite uzorak kamenih blokova (npr. 20x40 cm).
- Koristite letvu za niveliranje i odgovarajući alat (npr. držač metalnog valjka).
- Nakon sušenja produbite reške i izravnajte ih brusnim papirom (P100–P150).
- Strojno izbrusite površinu. Koristite brusni papir P120–150, bruseći u svim smjerovima kako biste površinu učinili ravnomjerno glatkom.

#### Završna obrada

- Nanesite 2x DECOR Antique kružnim pokretima rukavicom, obrišite tragove. Možete koristiti i spužvu za pločice.
- Vrijeme sušenja: 6 sati između slojeva, 24 sata nakon drugog sloja.

*Napomena: ako se odlučimo za reljefniji i debljeslojniji dizajn, koristimo JUBIZOL Decor art.*

### ✦ Alati:

- gladilica od nehrđajućeg čelika
- aluminijska letva
- odvijač
- brusni papir
- ukrasna četka 15 x 15 cm
- spužva za pločice ili ukrasna rukavica
- zaobljena gladilica
- brusilica (preporučujemo: PLANEX LHS 225)

Izračun potrošnje materijala za izradu tehnike:

Proizvod	Potrošnja
JUBIZOL Decor art	1.5 kg/m <sup>2</sup> za 1 mm debljine
DECOR Antique	100 ml/m <sup>2</sup> za prvi nanos in 60 ml/m <sup>2</sup> za svak naslednji nanos

**Izabrane kombinacije nijansi po TK JUB:**

JUBIZOL Decor art		DECOR Antique	
310D (FF)		320C (FF)	
465C (HC)		435C (HC)	
050E (FF)		050D (FF)	
125E (HC)		125D (HC)	
160F (FF)		160E (FF)	
155F (HC)		215F (HC)	
170F (FF)		170E (FF)	
105F (HC)		105E (HC)	
050D (FF)			
125D (HC)			
050C (FF)			
125C (HC)			
300E (FF)			
465E (HC)			
160E (FF)			
215F (HC)			
160D (FF)			
215E (HC)			

\*FF - Favourite Feelings ton karta.  
 HC - Home of Colours ton karta.



# STENCIL – 1

Šablona s motivom po vašem izboru (1-slojni nanos)

## ✦ Postupak:

### Priprema

Završna žbuka za podlogu JUBIZOL Finish 1,0 mm (nijansirana) zaglađena čistom nehrđajućom čeličnom gladilicom.

### Nanos

- Šablona se lijepi na potpuno suhi završni sloj.
- JUBIZOL Decor smooth u drugoj nijansi nanosi se preko šablone u debljini od 1–2 mm.

### Strukturiranje

- Poravnajte površinu i nemojte je zaglađivati.
- Odmah nakon izravnavanja materijala uklonite šablone – uvijek odozgo prema dolje.

*Napomena: Za oblikovanje znakova, simbola ili oblika možemo umjesto predloška koristiti i samoljepljivu zaštitnu traku.*

## ✦ Alati:

- gladilica od nehrđajućeg čelika
- šablona po vašem izboru

Izračun potrošnje materijala za izradu tehnike:

Proizvod	Potrošnja
JUBIZOL Decor smooth	1.7 kg/m <sup>2</sup> za 1 mm debljine

\*Za izvedbu tehnike lahko izberemo poljubni odtenek iz nabora možnih odtenkov po TK JUB.

# STENCIL 2

Šablona s motivom po vašem izboru (2-slojni nanos)

## ✦ Postupak:

### Priprema

Završna žbuka za podlogu (S1,0/S1,5 mm) zaglađena čistom nehrđajućom čeličnom gladilicom.

### Nanos

- Nanesite JUBIZOL Decor smooth (nijansirani) u debljini od ~ 1,0 mm i izravnajte površinu.
- Vrijeme sušenja: 24 sata.

### Strukturiranje

- Na potpuno suhi sloj postavite samoljepljivu šablonu.
- Preko šablona nanesite drugi sloj JUBIZOL Decor Smooth-a (u drugoj nijansi).
- Šablone odmah uklonite nakon nanošenja.

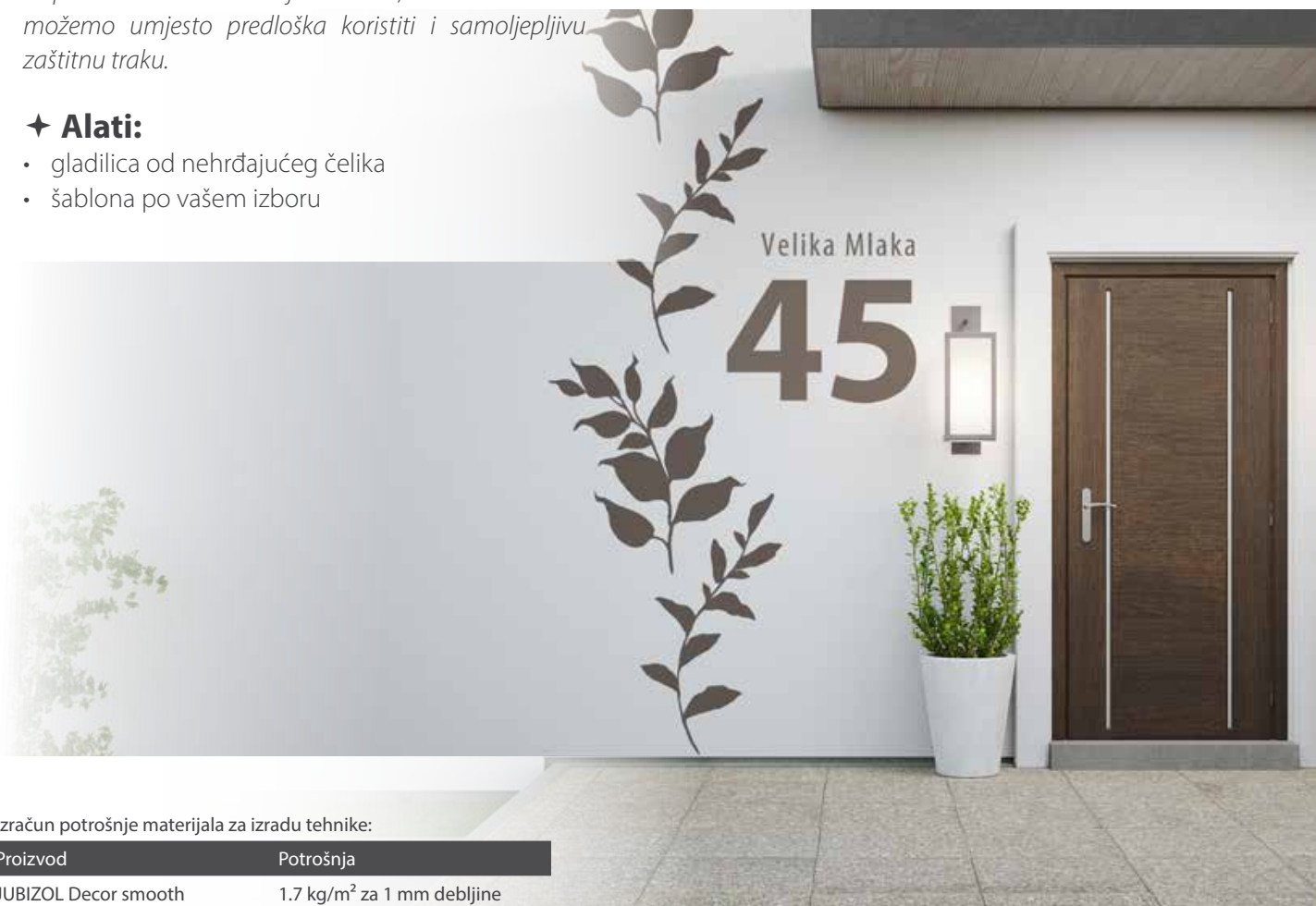
### Završna obrada

- Po želji, svaki sloj se može lagano izbrusiti nakon sušenja (brusni papir granulacije P-80–120).

*Napomena: Za oblikovanje znakova, simbola ili oblika možemo umjesto predloška koristiti i samoljepljivu zaštitnu traku.*

## ✦ Alati:

- gladilica od nehrđajućeg čelika
- šablona po vašem izboru



Izračun potrošnje materijala za izradu tehnike:

Proizvod	Potrošnja
JUBIZOL Decor smooth	1.7 kg/m <sup>2</sup> za 1 mm debljine

# STONE WALL

## Imitacija kamenog zida

### ✦ Postupak:

#### Priprema

JUBIZOL Finish 1,0 mm završna žbuka zaglađuje se čistom nehrđajućom čeličnom gladilicom i nijansira u željenu nijansu fuge.

#### Nanos

- Postavite samoljepljivu šablonu „kameni zid“ na površinu.
- Nanesite drugi sloj JUBIZOL Decor Smooth-a (u drugoj nijansi) preko šablone.
- Uklonite šablone odmah nakon nanošenja.
- Vrijeme sušenja: 24 sata.











#### Završna obrada

- Po želji, pojedinačni „kameni“ mogu se dodatno patinirati s DECOR Antique ili DECOR Acrylcolor.

### ✦ Alati:

- gladilica od nehrđajućeg čelika
- šablona „kameni zid“

#### Izabrane kombinacije nijansi po TK JUB:

JUBIZOL Finish S 1.0 mm		JUBIZOL Decor smooth	
nijansa fuge		nijansa kamena	
050D (FF)		050F (FF)	
125D (HC)		125F (HC)	
WHITE		060E (FF)	
		225E (HC)	
WHITE		020F (FF)	
		020F (HC)	

\*FF - Favourite Feelings ton karta.  
HC - Home of Colours ton karta.



Izračun potrošnje materijala za izradu tehnike:

Proizvod	Potrošnja
JUBIZOL Decor smooth	1.7 kg/m <sup>2</sup> za 1 mm debljine

# WOOD

## Imitacija drvenih dasaka

### ✦ Postupak:

#### Priprema

- Završna žbuka za podlogu (S1,0 / S1,5 mm).

#### Nanos

- Nanesite JUBIZOL Decor art (bijeli) u debljini od 2-3 mm.
- Odmah počnite s utiskivanjem šablona.

#### Strukturiranje

- Gumena šablona se utisne u masu i zagladi gumenim valjkom kako bi se stvorio drveni reljef.
- Šablona se uklanja valjkom i čisti četkom i vodom nakon svakog otiska.
- Otisak se može napraviti okomito, vodoravno ili pod kutom.
- Vrijeme sušenja: 1 dan za svaki mm debljine.

#### Završna obrada

- 1x nanos JUBIN Lasur spužvom.
- Nanesite u smjeru strukture drva, ostavljajući više prostora u udubljenjima.

### ✦ Alati:

- gladilica od nehrđajućeg čelika
- aluminijska letva
- šablona - JUBIZOL matrica wood
- spužva za pločice

#### Izabrane kombinacije nijansi po TK JUB:

JUBIZOL Decor art	JUBIN Lasur
230E (FF) 465D (HC)	1001
160E (FF) 215F (HC)	1
230D (FF) 465C (HC)	2
160D (FF) 215E (HC)	93
	6
	3
	9
	4

\*FF - Favourite Feelings ton karta.  
HC - Home of Colours ton karta.



Izračun potrošnje materijala za izradu tehnike:

Proizvod	Potrošnja
JUBIZOL Decor art	1.7 kg/m <sup>2</sup> za 1 mm debljine
JUBIN Lasur	60-80 ml/m <sup>2</sup>



JUBIZOL Decor

# FREE-STYLE

Slobodno strukturirane tehnike

# FREE-STYLE

## Slobodno strukturirane tehnike

Tehnika se temelji na neurednom, slobodnom nanošenju koje površini daje izrazito ručni i autentičan karakter. Namjernim, nasumičnim pokretima, pomoću gladilice, kista ili lopatice, stvaraju se neravne teksture koje na prvi pogled izgledaju raznoliko i nepredvidivo. Međutim, iz daljine se ti sitni pokreti povezuju u skladan uzorak koji fasadi dodaje dubinu, dinamiku i suptilni vizualni ritam. Rezultat je površina koja djeluje živo, prirodno i suvremeno – poput umjetničkog dojma koji se mijenja s perspektivom promatrača.



**FREE-STYLE 1**



**FREE-STYLE 2**



**FREE-STYLE 3**

# FREE-STYLE - 1

Fino usitnjena površina

## ✦ Postupak:

### Priprema

Završna žbuka za podlogu (S1,0 / S1,5 mm).

### Nanos

- JUBIZOL Decor smooth nanesite čeličnom gladilicom u debljini od 1-2 mm i odmah poravnajte površinu.

### Strukturiranje

- U svježu žbuku na površini utiskujemo jednolične uzorke alatom: Dekorativni tampon.
- Opcija 2: za malo drugačiji izgled, površinu možemo prevaljati valjkom: DECOR (prirodna koža).

## ✦ Alati:

- gladilica od nehrđajućeg čelika
- DECOR prirodna koža s valjkom (190 mm)
- tampon za dekoraciju



Izračun potrošnje materijala za izradu tehnike:

Proizvod	Potrošnja
JUBIZOL Decor smooth	1.7 kg/m <sup>2</sup> za 1 mm debljine

\*Izaberite bilo koju nijansu iz niza mogućih nijansi prema TK JUB-u.

# FREE-STYLE - 2

## Tehnika grube špatule

### ✦ Postupak:

#### Priprema

Završna žbuka za podlogu (S1,0 / S1,5 mm).

#### Nanos

- JUBIZOL Decor art nanosite čeličnom gladilicom u debljini od 2–3 mm i odmah poravnajte površinu.

#### Strukturiranje

- Svježa žbuka se strukturira nehrđajućom čeličnom gladilicom – uredno ili nasumično.
- Zaglađujemo u istim ili različitim smjerovima, ovisno o željenom izgledu.

#### Završna obrada

- Po potrebi dodatno oblikujemo strukturu dok je žbuka još svježija.

### ✦ Alat:

- gladilica od nehrđajućeg čelika

Izračun potrošnje materijala za izradu tehnike:

Proizvod	Potrošnja
JUBIZOL Decor art	1.5 kg/m <sup>2</sup> za 1 mm debljine

\*Izaberite bilo koju nijansu iz niza mogućih nijansi prema TK JUB-u.

# FREE-STYLE - 3

## Tehnika fine špatule

### ✦ Postupak:

#### Priprema

Završna žbuka za podlogu (S1,0 / S1,5 mm). Trebala bi biti slične nijanse kao i završna obrada.

#### Nanos

- JUBIZOL Decor art nanesite čeličnom gladilicom u debljini od 2–3 mm i odmah poravnajte površinu.

#### Strukturiranje

- Nanesite grude žbuke promjera ~10 cm na svježu površinu, nasumično, tako da prekriju otprilike 50% površine.
- Svaku grudu razvaljajte lopaticom na debljinu od 1–3 mm.
- Zatim ih odmah lagano zagladite širokim kistom (po potrebi lagano navlažite vodom).
- Zamutite rubove tako da se nevidljivo stapaju s površinom, prijelazi trebaju biti mekani.

#### Završna obrada (po želji)

- Stvorite blago prošaran završetak.
- DEKOR Antique (nijansirano) neravnomjerno nanesite valjkom i odmah izblendajte spužvom.

### ✦ Alati:

- gladilica od nehrđajućeg čelika
- široki kist ili spužva za čišćenje keramike
- zidarska lopatica

Izračun potrošnje materijala za izradu tehnike:

Proizvod	Potrošnja
JUBIZOL Decor art	1.7 kg/m <sup>2</sup> za 1 mm debljine
DECOR Antique (nijansirano)	100 ml/m <sup>2</sup> za prvi nanos in 60 ml/m <sup>2</sup> za svaki slijedeći nanos

\*Izaberite bilo koju nijansu iz niza mogućih nijansi prema TK JUB-u.





JUBIZOL Decor

# PANELS

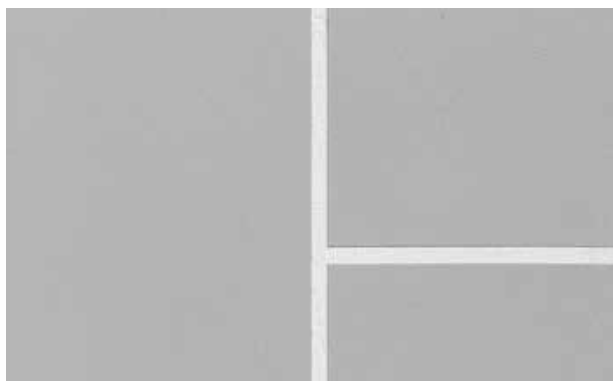
Izgled panela i ploča

JUBIZOL Decor

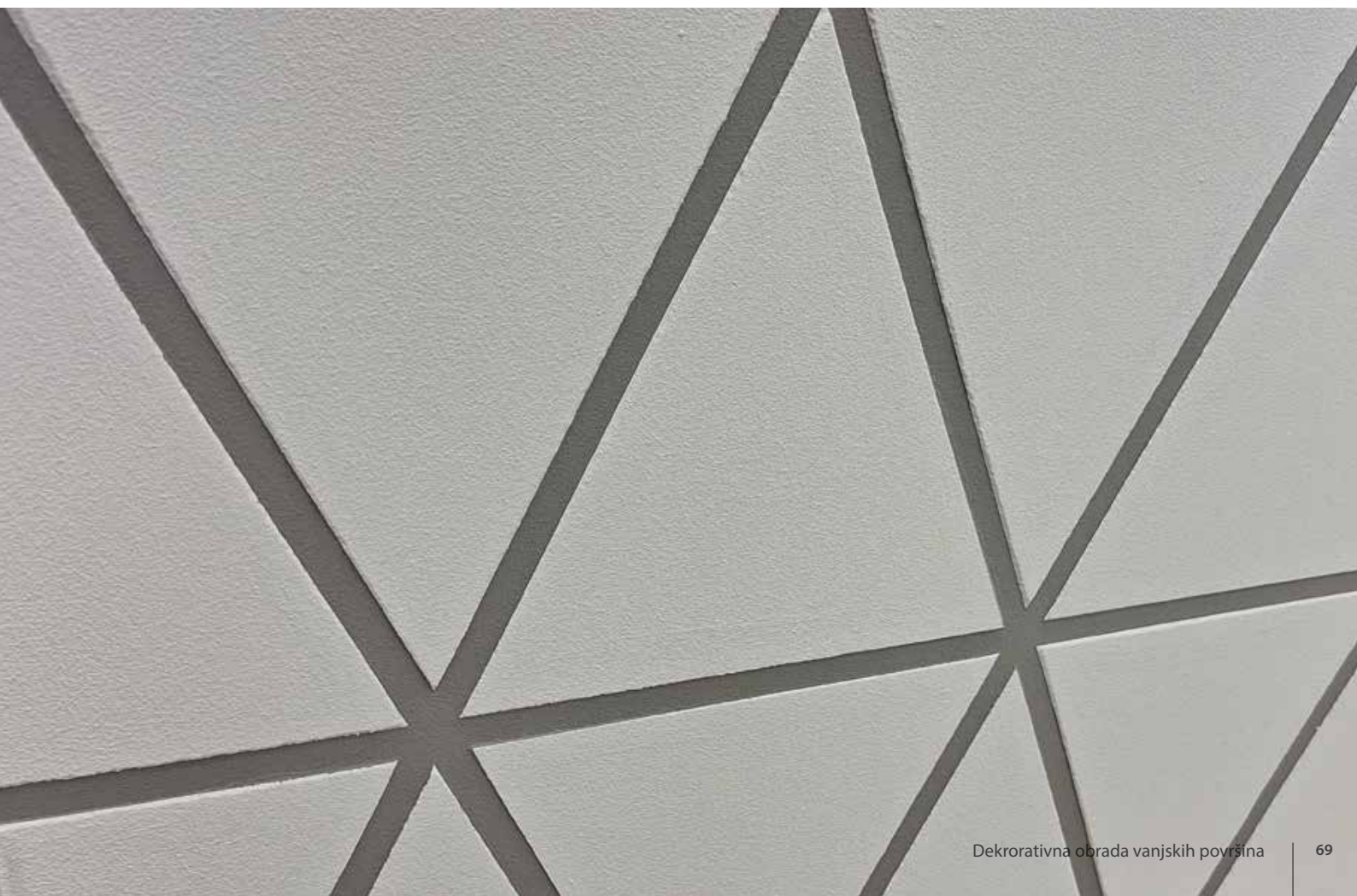
# PANELS

## Izgled panela i ploča

Fasadne površine na kojima su dizajnirana razna polja, stvarajući iluziju da je fasada sastavljena od pojedinačnih dasaka ili panela. Kombinacijom glatkih tekstura, preciznih linija i geometrijskih oblika postiže se elegantan izgled koji naglašava artikulaciju i ritam fasade, a istovremeno omogućuje kreativnu interpretaciju volumena zgrade.



PANELS - 1



# PANELS - 1

## Fasadni paneli

### ✦ Postupak:

#### Priprema

Završna žbuka za podlogu (S1,0 / S1,5 mm). Trebala bi biti slične nijanse kao i završna obrada.

#### Nanos

- 2 sloja JUBIZOL Decor zagladiti u debljini od ~1 mm čeličnom gladilicom (u nijansi fuge).
- Površinu odmah poravnati, vrijeme sušenja 24 sata za svaki sloj.

#### Strukturiranje

- Na mjestima gdje će biti vidljive fuge, zalijepite samoljepljivu zaštitnu traku širine 6 - 10 mm (od traka možemo izraditi razne oblike površina - pravokutnike, trokute, šesterokute ili druge proizvoljne geometrijske oblike).
- 2x sloja JUBIZOL Decor zagladite (u nijansi površina), izgladajte u svim smjerovima čeličnom gladilicom i što više zagladite površinu.
- Ljepljive trake uklonite odmah nakon svakog nanošenja.
- Vrijeme sušenja: 24 sata za svaki sloj.

### ✦ Alati:

- gladilica od nehrđajućeg čelika
- samoljepljiva zaštitna traka širine 6 - 10 mm
- namjenska jača samoljepljiva traka ili unaprijed pripremljeni predlošci



Izračun potrošnje materijala za izradu tehnike:

Proizvod	Potrošnja
JUBIZOL Decor smooth	1.7 kg/m <sup>2</sup> za 1 mm debljine

\*Izaberite bilo koju nijansu iz niza mogućih nijansi prema TK JUB-u.





JUBIZOL Decor

# GLITTER

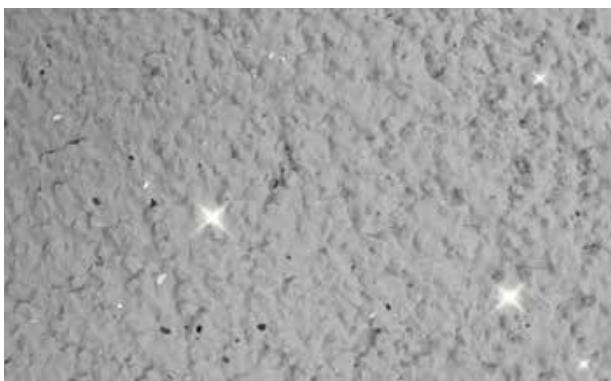
Šljokice

JUBIZOL Decor

# GLITTER

## Šljokice

Diskretan i istovremeno vrlo poseban sjaj koji šljokice pružaju na površini fasade privući će mnoge poglede. Svjetlucavi efekt je živahan i stalno se mijenja kako se mijenja smjer, kut i intenzitet osvjetljenja. Ova tehnika dodaje sloj vizualne dinamike površini fasade i osjećaj sofisticiranosti ili ekstravagancije, ovisno o odabranoj nijansi i intenzitetu šljokica. Pjenušavi efekt naglašava teksturu, dodajući objektu dašak razigranosti i modernosti.



GLITER-1



# GLITTER

Šljokice svijetle/tamne

## ✦ Postupak:

### Priprema

Svježi nanos bilo koje JUBIZOL dekorativne žbuke strukturirane po želji.

### Nanos

- Poprskajte šljokice po svježoj dekorativnoj žbuci.
- Koristite pištolj za prskanje komprimiranim zrakom. Preporučujemo veličinu mlaznice od 4–6 mm i radni tlak od 2,0 do 3,0 bara.

### Strukturiranje

- Nanosite kružnim, okomitim ili vodoravnim pokretima s udaljenosti od 30–50 cm.
- Koristite istu metodu nanošenja svugdje na predmetu kako biste postigli ujednačen konačni izgled.

*Napomena: Šljokice se mogu nanijeti i prskanjem u svježiji, izdašniji, drugi sloj JUB mikroarmiranih fasadnih boja.*

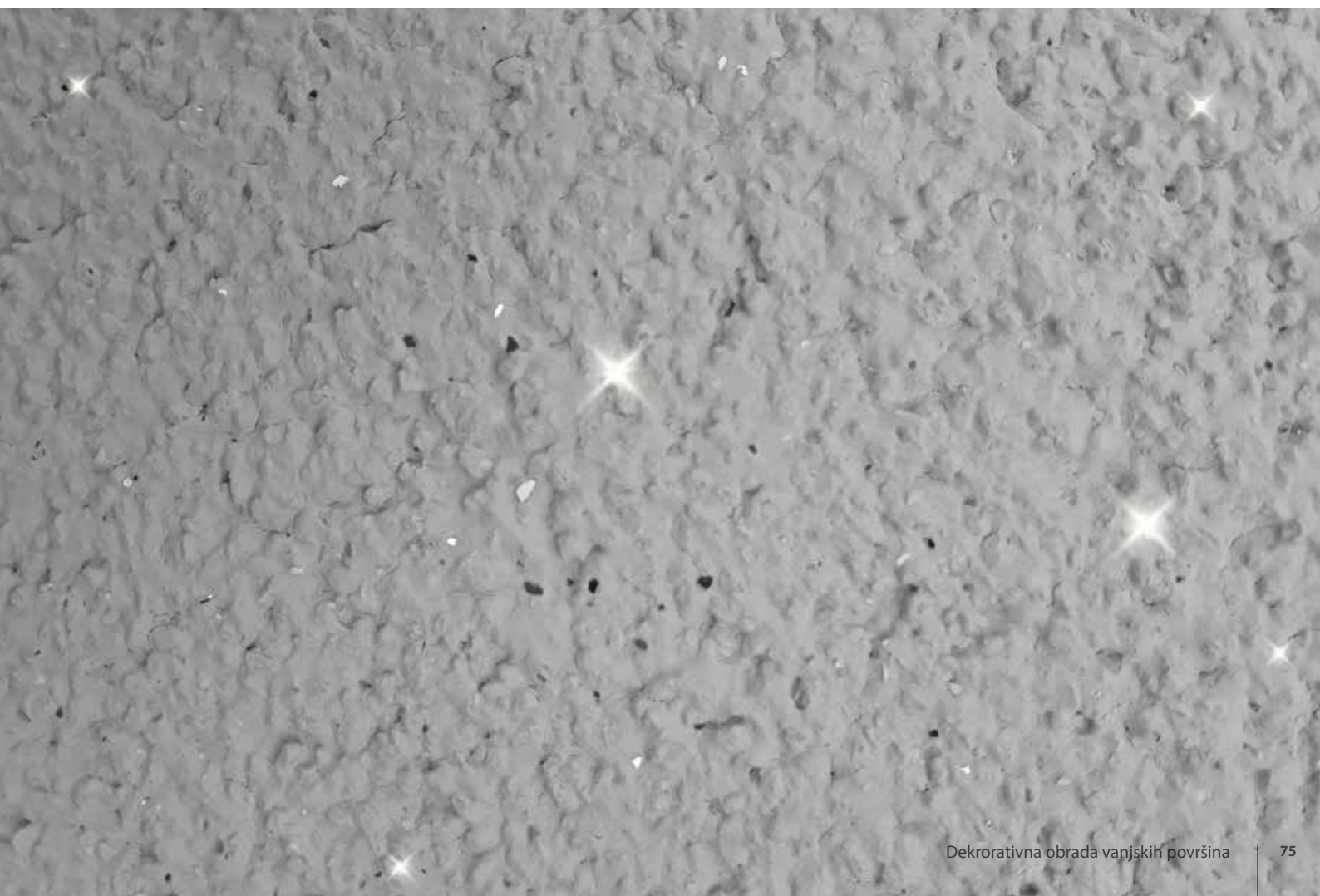
## ✦ Alati:

- gladilica od nehrđajućeg čelika
- pištolj za komprimirani zrak s lijevkom

Izračun potrošnje materijala za izradu tehnike:

Proizvod	Potrošnja
JUBIZOL glitter	100 - 250g/m <sup>2</sup>
JUBIZOL Dark glitter	100 - 250g/m <sup>2</sup>

\*Izaberite bilo koju nijansu iz niza mogućih nijansi prema TK JUB-u.



Opis	SAP kod	Ime	
<b>Gladilica od nehrđajućeg čelika</b>	5900069	GLADILICA OD NEHRĐAJUĆEG ČELIKA/G 130x 280 mm	
<b>Plastična gladilica</b>	5901599	GLADILICA PVC PROFI 280 x 140 mm	
<b>Zaobljena čelična gladilica</b>	5916862	GLADILICA DOUBLEFLEX INOX 350X110 mm	
<b>Valjak DECOR šivana prirodna koža</b>	5900064	VALJAK ZA DEKOR 190 mm šiv. prirod. koža	
<b>JUB fasadni valjak 250</b>	5901141	Valjak fasadni polyamid-zeleno crven-250	
<b>Četka za dekorativu 18 cm</b>	5900067	Četka za dekorativu 18 cm	
<b>Dekoratívna četka 15 x 15 cm</b>	5901145	Dekoratívna četka 15 x 15 mm	
<b>Alat- tampon efekt drva</b>	5900065	tampon efekt drva	
<b>Kist za dekorativu 71400 220 x 20 mm</b>	5901152	Kist za dekorativu 71400 220 X 20 mm	
<b>Metalni češalj (širina 30 cm, zupci 4x80 mm)</b>	5903827	ČEŠALJ ZA ŽBUKU 300 MM NEHRĐAJUĆI ČELIK	

<b>JUBIZOL matrica - panel stone</b>	5901012	JUB DECOR MATRICA-PANEL STONE	
<b>Spužva za pločice</b>	5900025	Spužva za pločice 165 x 115 x 70 mm	
<b>JUBIZOL Šablona za uzorak opeke</b>	5900675	JUBIZOL ŠAB. OPEKA STAND. 103,5x88 cm (SZCS)	
<b>JUBIZOL matrica - wood</b>	5901013	JUB DECOR MATRICA WOOD	
<b>Dekoratívna rukavica</b>	5900038	Dekoratívna rukavica	
<b>Pištalj s lijevkom na komprimiranim zrakom</b>	5902440	GRACO PIŠTOLJ ZA GLITER	
<b>Tampon za dekoraciju 20x20 cm</b>	5900062		
<b>Valjak DECOR prirodna koža</b>	5900063		
<b>JUBIZOL Šablona za uzorak kamena 98.2x68.2 (szkl)</b>	5900853		
<b>Cestarska metla</b>			







**JUB d.o.o.**

Ulica hrvatskih branitelja 11  
10430 Samobor

T: 0800 200 099

E-pošta: [info@jub.hr](mailto:info@jub.hr)

