



## Fenntartható építési irányelvek

A festék megfelel az olyan fenntartható épületminősítési rendszerek követelményeinek, mint a DGNB, a LEED és a BREEAM.



Termékkód és terméknév	EAN kód	Kiszerelés
1017130 JUPOL Perfect 15 L	3838527667287	15 L
1017131 JUPOL Perfect 5 L	3838527667294	5 L

\* Pasztell színárnyalatokban színezhető.



**JUB Kft.**  
9500 Celldömölk, Sági utca 218.  
2045 Törökbálint, Dulácska u. 1/C

T: +36 23 511 240,  
E-mail: info@jub.hu;  
W: jub.hu, Social: @jubkft



## JUPOL Perfect

Prémium egyrétegű  
beltéri falfesték

A modern kor kihívásait szem előtt tartva a JUPOL Perfect új beltéri falfesték kifejlesztésekor a professzionális felhasználók tapasztalataira összpontosítottunk. Szakértőkkel együttműködve olyan festéket alkottunk, amely megfelel a magas elvárásoknak, és megbízható partnerévé válik a szakembereknek a kifogástalan minőségű kivitelezésekhez.





## Válasz a legmagasabb szintű elvárásokra

A festett felületek végső esztétikai megjelenésével szembeni elvárások rendkívül magasak, hiszen a záró festékrétegnél semmilyen látható hiba sem megengedett. A modern építészeti és belsőépítészeti megoldások egyre nagyobb üvegfelületeket alkalmaznak, amelyek a fokozottabban beáramló fény intenzitás miatt – a nagy kiterjedésű falfelületekkel együtt – különös kihívást jelentenek a festőszakemberek számára.

Ezért a megfelelő festék kiválasztása kulcsfontosságú a tökéletes végeredmény eléréséhez. Felújítások és régi falszerkezetek renoválása során további nehézséget jelent a különféle alapfelületek sokfélesége – a régi, már festett falaktól kezdve a hagyományos vakolatokon át egészen az új gipszkarton válaszfalakig. Emiatt még fontosabb a megfelelő festék, a JUPOL Perfect használata, amely alkalmas számos különböző felülettípusra, például:

- gipszkarton lapokra (már Q2 minőségű hézagolás esetén is),
- minden jól tapadó meglévő diszperziós bevonatra,
- különféle vakolatokra,
- glettanyagokra,
- valamint vakolatlan betonra.

A JUPOL Perfect kiváló választás mennyezeti felületekhez is, mivel minimális ráfordítással nyújt kimagasló eredményt nagy belmagasságú helyiségeknél vagy hosszú folyosóknál.



## Prémium falfesték, amely már egy rétegben is kiváló fedést és elegánsan matt felületet ad.

A kiváló fedőképességnek köszönhetően a munka akár egyetlen réteggel is gyorsan kivitelezhető. A matt végeredmény kifinomult esztétikai megjelenést biztosít a térnek, és lehetővé teszi a professzionális kivitelezést látható hibák nélkül.



## Mosható, mégis kiválóan páraáteresztő felület

A festék rendkívül jó páraáteresztő képességű (az EN ISO 7783-2 szabvány szerint 1. osztály), és mosható (az EN 13300 szabvány szerinti 3. osztály). Univerzális háztartási tisztítószerrel is könnyen tisztítható, ami jelentősen megkönnyíti a falfelületek karbantartását.

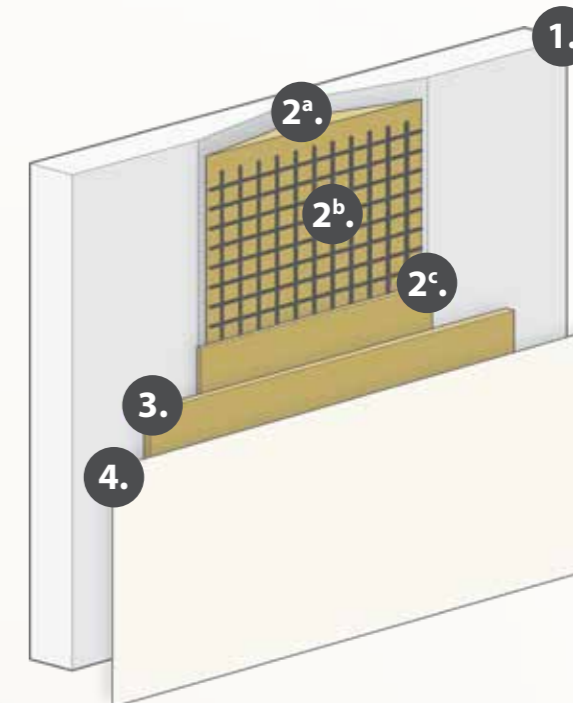


## Kellemes, egészséges beltéri klíma

A festék alacsony illékonyanyag-tartalommal rendelkezik, mert számunkra fontos az ember, az otthoni komfortérzet és a környezet védelme.

## Q2 minőségű glettelés

1. Gipszkarton lap
2. A vastaggettelés **JUBOLIN P15 fill & fine** glettanyaggal (2x), köztes üvegszövet csík vagy hézagerősítő/bandázsoló szalag beágyazásával.
3. **JUBOLIN P25** vagy **NIVELIN Diszperziós glettanyag** felhordása.
4. **JUPOL Perfect** beltéri falfesték felhordása.



## Gépi felhordás és gyors kivitelezés

A JUPOL Perfect gépi felhordásra is alkalmas, így jelentős időt takaríthatunk meg, biztosítva ezzel a gyorsabb és hatékonyabb kivitelezést.

